

VANA CEKETİ KATALOĐU

ETG

MÜHENDİSLİK



VANA CEKETİ KULLANIM ALANLARI

- Isıtma ve soğutma tesisleri
- Kazan daireleri
- Buhar tesisatları
- Kızgın yağ hatları

NEDEN KULLANILMALIDIR

- Vana ve armatörlerdeki ısı kaybını en aza indirir
- Yüksek ısıya, yağa, suya dayanıklıdır
- Uzun ömürlüdür ve ekipmanların ömrünü uzatır
- Gerektiğinde sökölük takılması kolaydır
- Montaj ve nakliye maliyetleri düşüktür
- Hem kapalı hem açık alanlarda kullanılabilir
- Vana ve armatörlerde herhangi bir su kaçağı durumunda kullanılan silikonlu kumaş sayesinde yalıtım malzemesine zarar gelmez
- Soğutma sistemlerinde yoğuşmayı önlerler
- Kanserojen madde içermez
- Tüm sektörlerde (Gıda, Metal, Üretim vb.) kullanılabilir.



ETG MÜHENDİSLİK VANA CEKETİ ÖZELLİKLERİ

En yüksek kullanım sıcaklığı	260 °C - 350 °C	
Kumaş	Cam lifinden imal silikon kaplı kumaş	
Yalıtım Malzemesi	Sıcak Hat	Taş Yünü
	Soğuk Hat	Elastomerik Kauçuk Köpüğü
Bağlama İpi	Cam Elyaf İp	
Dikiş İpi	Kevlar İp	

Vana ceketimizin içine ısı iletkenlik beyan değeri 0,040 W/mK olan ve 600 °C'ye kadar dayanıklı taş yünü kullanılmaktadır. Vana ceketinin montajı kopça ile değil cırt bantlarla yapılmaktadır. Vana ceketlerimizde kullanılan dikiş ve bağlama ipleri ısıya karşı dayanıklıdır.

Vana ceketlerimizde bulunan kulaklar sayesinde vanaların tamamen kapanmasına ve bağlantının daha iyi bir şekilde yapılmansa olarak sağlanmaktadır. Üretim ve imalatçı hatalarına karşı 1 yıl garantimiz altındadır.

VANA CEKETİ SEÇİMİNDE ÖNEMLİ HUSUSLAR

- Çalışma şartlarına uygun kumaş yalıtım malzemesi ve yalıtım kalınlığı belirlenmelidir.
- Her uygulama için ayrı ayrı ölçülendirme yapılarak özel üretim yapılmalıdır.
- Kullanılan dikiş ipliği yüksek sıcaklığa dayanıklı olmalıdır.
- Vana uygulamalarında flanşlar tamamen yalıtılmalıdır.
- Vanaların boğaz kısmında boşluk bırakılmamalıdır.

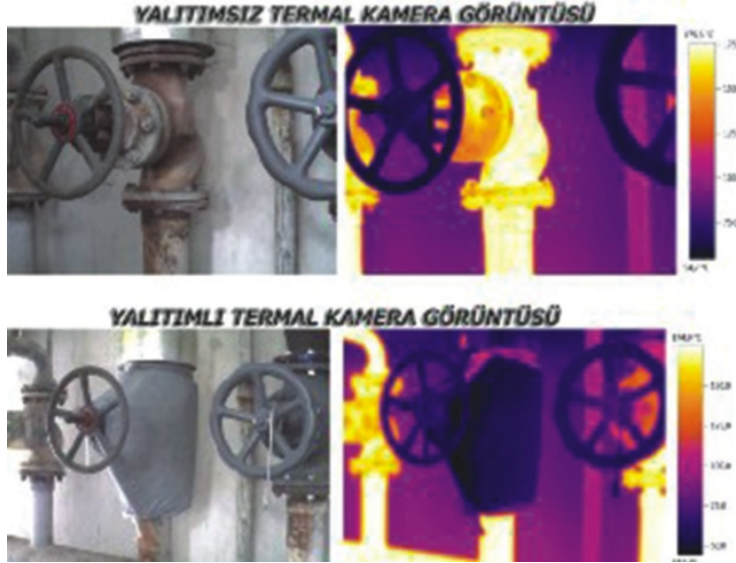


İmalatını Yaptığımız Vana Ceketleri Çeşitleri

- Pistonlu, Metal Körüklü, Glob Vana
- Küresel, Kelebek, Sürgülü Vana
- Kauçuk, Metal Kompansatör
- Pislik Tutucu, Yaylı Çalpara Çekvalf
- Dişli Küresel Vana, Kosva Vana
- Dişlik Pislik Tutucu, Üç Yollu Vana
- Balans Vanası, İki Yollu Vana

Vana Ceketleri ile İzolasyon Sağlanmadan Önce ve Sonra İzotermal Görüntü

VANA BOYUTLARINA ve SICAKLIĞA BAĞLI ENERJİ TASARRUFU* (saatlik)



Sıcaklık °C	DN 50 Kwh	DN 80 Kwh	DN 100 Kwh	DN 125 Kwh	DN 150 Kwh	DN 200 Kwh	DN 250 Kwh	DN 300 Kwh
120	0,26	0,35	0,50	0,63	0,76	1,12	1,50	1,72
175	0,45	0,69	0,97	1,22	1,47	2,18	2,91	3,36
230	0,78	1,18	1,65	2,08	2,51	3,70	4,97	5,75
285	1,17	1,81	2,53	3,18	3,84	5,65	7,61	8,82
345	1,70	2,64	3,68	4,62	5,57	8,20	10,99	12,78
400	2,34	3,62	5,05	6,34	7,64	11,25	15,08	17,53
450	3,17	4,89	6,82	8,72	10,63	15,15	20,31	23,64

Örnek Hesaplama: 230 °C ve 17 bar buharda çalışan bir DN 150 vananın yukarıdaki tabloya göre saatlik tasarrufu 2,51 Kwh'dır. Doğal gaz Kwh fiyatı 0,09912** TL olarak alınır.

Yıllık Kw tasarrufu= 2,51 Kwh x 8760 saat/yıl= **21987,6 Kw**

Yıllık Kazanç= 21987,6 Kw x 0,9912 TL= **2179,41 TL**

Not: 9155 kcal/m³ üst ısı değer esas alınır 1 m³ doğal gazdan 10.64 Kwh enerji elde edilir.

** 2013 Haziran ÖTV dahil birim fiyat.

Bu katalog firmamızın sadece üretimini yapmakta olduğu vana ceketini kapsamaktadır. Firmamızın yaptığı diğer çalışmalarla ilgili detaylı bilgiler için bize ulaşın.



MÜHENDİSLİK

ETG ENERJİ TEKNİK TESİSAT YALITIM
TAAH. İNŞ. MAK. SAN. TİC. LTD. ŞTİ.

Harbiye Mahallesi Hürriyet Caddesi No: 100/B Çankaya / ANKARA
Tel-Faks: 0312 479 62 42 (pbx)

www.etgmuhendislik.com

e-mail: etg@etgmuhendislik.com